

URTEKO TXOSTENA 2020 MEMORIA



em

ESCLEROSIS MÚLTIPLE
BIZKAIA
ADEMBI

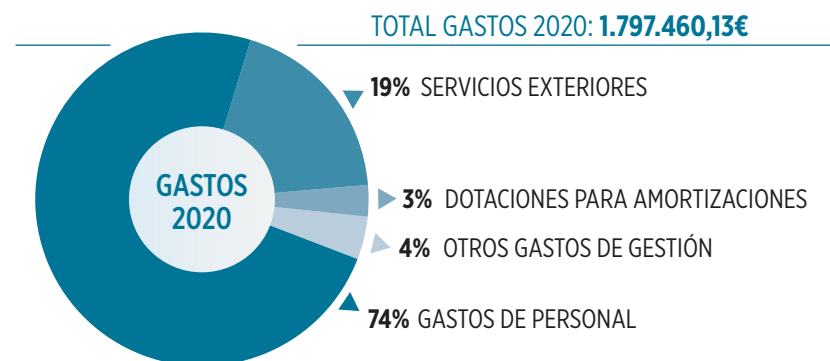
El COVID ha trastocado la vida de toda la sociedad y cómo no la de quienes viven con Esclerosis Múltiple y las organizaciones que trabajamos día a día por y para ellas.

Confinados en nuestras casas, la suspensión de los servicios y apoyos presenciales que prestan nuestras asociaciones ha impactado sin duda en nuestra calidad de vida. La gran afluencia tras la apertura de nuevo de los centros de rehabilitación de forma presencial ha demostrado el gran valor que aportan a nuestra salud.

Pero durante todos aquellos momentos de confinamiento durante el COVID y también ahora en el POSTCOVID hemos estado cerca de todos vosotros. Era un reto, pero hemos adaptado nuestra forma de trabajar con el objetivo de ser de utilidad en el día a día de las personas con Esclerosis Múltiple, tal y como lo éramos de forma presencial. Sentir que estábamos allí, junto a vosotros ayudándoos de todas las maneras posibles en momentos tan delicados fue nuestro objetivo. Un gran esfuerzo que no hubiera sido posible sin esa gran implicación que han tenido nuestros profesionales.

Y sin duda, de todo ese aprendizaje, están saliendo nuevas ideas y formas de trabajar. Llegan tiempos de incertidumbre que requerirán de dosis de paciencia, trabajo o resistencia, pero en Esclerosis Múltiple la palabra “incertidumbre” es conocida, así que seguro que juntos conseguiremos seguir avanzando por las personas con Esclerosis Múltiple y sus familias.

DATOS ECONÓMICOS



Queremos que la sociedad tenga toda la confianza en nuestro modelo de gestión, y por eso tenemos la transparencia como un eje clave de nuestro trabajo. **Nuestras cuentas están auditadas por Gz Consultores Auditores SL** que ha emitido un informe sin salvedades. Las cuentas anuales 2020 de Adembi están disponibles en detalle en nuestra web: www.esclerosismultipleuskadi.org

COMPROMISO CON LAS PERSONAS



MODELO CALIDAD DE VIDA

ADEMBI ha diseñado una herramienta que mide, sobre la persona con Esclerosis Múltiple y sus familias, el impacto en la calidad de vida que tienen los servicios y terapias que se ofrecen. Esto permite que la persona que demanda orientación y asesoramiento sea protagonista en el diseño de su propia intervención.

Este modelo de intervención se ha utilizado para evaluar la calidad de vida de 31 personas usuarias de los servicios de rehabilitación.

Modelo de calidad de vida de ADEMBI:



QUÉ ES LA ESCLEROSIS MÚLTIPLE

<p>HETEROGÉNEA</p> <p>También recibe el nombre de «la enfermedad de las 1.000 caras»</p> 	<p>NEUROLÓGICA</p> <p>Falla la transmisión del impulso nervioso</p> 	<p>SÍNTOMAS DIVERSOS y algunos invisibles</p> <p>Problemas de movilidad, sensitivos, de visión, fatiga, dificultades cognitivas...</p> 	<p>TRES DE CADA CUATRO PERSONAS SON MUJERES</p> 	<p>IMPREDECIBLE</p> <p>Su curso no se puede prever con certeza y puede empeorar con el tiempo</p> 	<p>APARECE EN ADULTOS JÓVENES</p> <p>Primera causa de discapacidad no traumática en este grupo</p> 	<p>NO SE CONOCE SU CAUSA NI SU CURA</p> <p>La investigación y tu apoyo son imprescindibles</p> 
---	--	---	---	--	---	---

LA ESCLEROSIS MÚLTIPLE EN NÚMEROS:

2.800.000
Personas con EM en el mundo

1.200.000
Personas con EM en Europa

Más de **55.000**
En España

Más de **2.700**
en Euskadi

Más de 1.900 nuevos casos cada año y 1 nuevo caso cada 5 horas en el estado.




LA REHABILITACIÓN, LOS HÁBITOS DE VIDA SALUDABLE y tener en cuenta algunos factores ambientales en el día a día, influyen positivamente en la calidad de vida



EXISTEN TRATAMIENTOS FARMACOLÓGICOS que pueden ayudar a manejar la evolución, los brotes y los síntomas

SERVICIOS Y APOYOS

CENTRO DE REHABILITACIÓN EUGENIA EPALZA

El Centro de Rehabilitación Eugenia Epalza **atiende semanalmente a 248 personas** con Esclerosis Múltiple, que acuden a diferentes terapias y servicios

Los servicios de rehabilitación y sociales que se ofrecen contribuyen a mejorar la calidad de vida de las personas con Esclerosis Múltiple, ayudándoles a recuperar, según sus necesidades, el máximo nivel de funcionalidad e independencia y a mejorar su condición física, psicológica y social.



El 14% han sido terapias telemáticas.

RESIDENCIA URIZARTORRE

La residencia es un recurso Foral de la Diputación Foral de Bizkaia, gestionada por Adembi que ofrece un modelo de atención basado en el principio de “rehabilitación integral”, con personal especializado de ADEMBI.

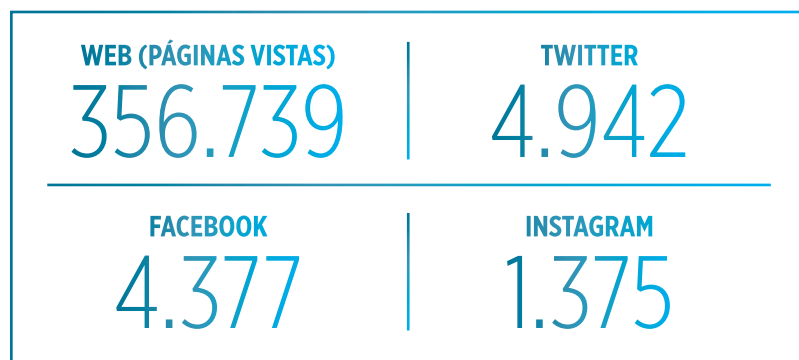


ESPACIO DE PARTICIPACIÓN

Espacio donde todas las personas socias de ADEMBI tienen la posibilidad de participar para, entre todos, construir propuestas y sugerencias para el buen funcionamiento de ADEMBI.

IMPACTO SOCIAL

En ADEMBI trabajamos por una sociedad más solidaria e inclusiva.



WEBINARS

Este año hemos desarrollado seminarios online pensados para las personas con EM y sus familias; un espacio donde debatir o actualizar conocimientos, siempre poniendo el foco en la Esclerosis Múltiple y con el objetivo de dotar a las personas de herramientas o asesoramiento que puedan mejorar su calidad de vida. En estas sesiones participan expertos y profesionales de la Esclerosis Múltiple.

ESTUDIOS Y PROYECTOS

Durante el 2020 Adembi ha participado en los siguientes proyectos:

Prototipo de robótica para rehabilitación de manos en esclerosis múltiple.

Estudio para analizar el patrón de la marcha a través de unas plantillas.

Estudio sobre efectividad de las terapias robotizadas en rehabilitación de la marcha .

Cambios en el control postural del tronco tras la utilización de un exoesqueleto en comparación con la fisioterapia convencional.

EQUIPO DE ADEMBI

FORMACIÓN CONTINUA

La formación continua de nuestros profesionales es una línea estratégica de Adembi, que busca mejorar la calidad humana, técnica e implicación del equipo en el proyecto.

FORMACIONES

58



GESTIÓN

A través del modelo organizativo y de gestión, buscamos la excelencia en el valor para las personas con Esclerosis Múltiple.



bINKLUSIon

MÁS INFORMACIÓN EN: www.esclerosismultipleuskadi.org



em ESCLEROSIS MÚLTIPLE
BIZKAIA
ADEMBI